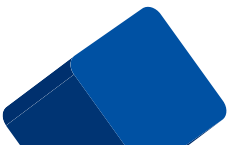
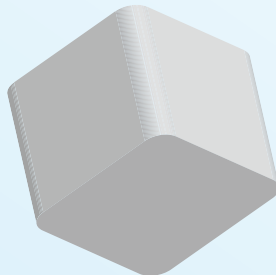
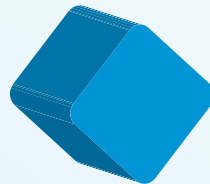
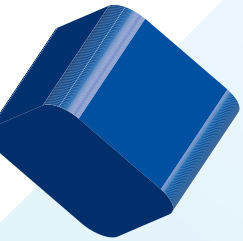
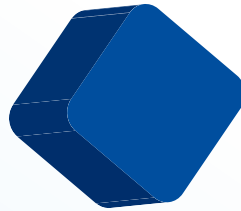
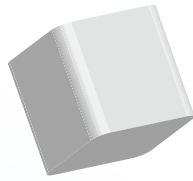
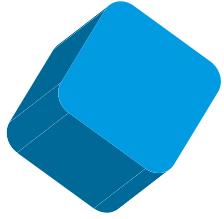


湘南ヘルスイノベーションパーク
Shonan Health Innovation Park



湘南アイパークは、2018年4月に武田薬品工業が自社研究所を外部に開放して誕生した、日本初の製薬企業発サイエンスパークです。幅広い業種や規模の産官学が結集してヘルスイノベーションを加速する場となることを目指しており、製薬企業のみならず、次世代医療、細胞農業、AI、行政など約190社、2500人以上（2024年11月現在）の企業・団体が集積し、エコシステムを形成しています。

土地・建物は産業ファンド投資法人が信託受益権を保有し、施設およびコミュニティの運営は武田薬品の事業を承継したアイパークインスティテュート株式会社が行っています。ライフサイエンスビジネスに精通した人材が運営を行っており、「革新的なアイデアの社会実装」をビジョンに、研究の加速と社会実装が実現する場となることを目指しています。

Shonan Health Innovation Park (Shonan iPark) is Japan's first pharmaceutical-initiated science park, established in April 2018 when Takeda Pharmaceutical Company, Ltd. (Takeda) opened its then in-house research center to outside organizations. It aims to become a place where industry, government, and academia from a wide range of industries and sizes can come together to accelerate health innovation. Shonan iPark is currently home to about 190 companies and more than 2,500 people (as of November, 2024) from not only pharmaceutical companies but also next-generation medicine, cell agriculture, AI, government, and other fields, forming an ecosystem. The land and buildings are held in trust beneficiary rights by Industrial & Infrastructure Fund Investment Corporation (IIF), and the facilities and community are managed by iPark Institute Co., Ltd., which took over the business of Takeda. The facility is managed by personnel with expertise in the life science business, and under the vision of "Bring innovative ideas to society", it aims to become a place where research can be accelerated and social implementation can be realized.

Vision ビジョン

革新的なアイデアを社会実装する
Bring innovative ideas to society

Mission ミッション

世界に開かれたライフサイエンスエコシステムの構築
Build a life science ecosystem that is open to the world

世界のパートナーとのMOU締結 MOUs with global partners



湘南アイパークが目指すエコシステム Shonan iPark's future ecosystem

バイオベンチャーやアカデミアが持つ革新的なアイデアを、患者さんに届く形に実用化するために、産官学が連携していく場。A hub where public, private and academic sectors will come together to translate ideas from bio-ventures and academia into innovative health solutions for the benefit of patients locally and across the globe.

エコシステム Ecosystem

複数の企業が商品開発や事業活動などでパートナーシップを組み、互いの技術や資本を生かしながら、業界の枠や国境を超えて広く共存共栄していく仕組み。

Businesses will forge partnerships in product development and commercialization, optimizing each other's technologies and financial resources. Inter-business, interdisciplinary and international collaboration will create a framework of coprosperity.

Value 提供価値

施設やコミュニティ、サービスを通じて、入居者・メンバーシップ会員の皆様に3つのバリューをご提供しています。
We encourage three values among residents and members through our facilities, communities, and services.



Support system サポート体制

サイエンスの知識やビジネスの経験を豊富に持つアイパークスタッフが、ご入居・ご入会後も継続的にヒアリング等を行い、研究の加速や企業間ネットワーキングを、積極的にアシストします。

The iPark Office staff, who have a wealth of science knowledge and business experience, will continue to interview you after you move in or become a member, and will actively assist you in accelerating your research and networking with other companies.

Current iPark By the Numbers 数字で見る湘南アイパーク

入居者・メンバーシップ会員の皆様のアクティビティを表す数字です。
(実際に行われている活動・実績のうち、定期アンケートにご回答いただいたもののみを数値化したものです)

These are the number of activities by the residents and members.
(The numbers are based on responses to regular surveys only).

Tenants & Members

210+

Collaborations

1500+

(2024)

Community Events

400+

(2025)

IPO・M&A

2

(2024)

Facilities ファシリティ

日本最大級の研究施設を備え、ハード・ソフトの両面から研究を加速させる環境を整備しています。
【約30万平米の床面積に、生化学・合成実験エリアなど合計116のウェットラボスイート】

Shonan iPark is one of Japan's largest research facilities, it accelerates research through both hard and soft support services.
【Approximately 300,000m² in floor area with biological/synthesis lab space (a total of 116 wet lab suites)】

- **Day1から研究をスタートできる環境**
研究 / オフィス設備が完備された実験室 (P2含む)・居室への入居が可能
- **充実した共有実験機器**
汎用機器 (ドラフト、安全キャビネット、遠心機など) と高額機器 (リアルタイムPCR、フローサイトメーター、共焦点レーザー顕微鏡、ハイコンテンツスクリーニング機器など) を設置済み
- **法令やガイドラインを遵守した環境**
- **Your research can start from Day 1**
Occupancy of laboratories/workspaces fully equipped with research/office equipment (including P2)
- **Extensive range of shared lab equipment**
The labs come with general-purpose equipment installed (e.g. fume hood, safety cabinet, centrifuge), as well as more advanced apparatus (e.g. real-time PCR, flow cytometer, confocal laser scanning microscope, high-content screening equipment).
- **Your lab is legislation and guideline compliant**



Office / オフィス



化学実験室 / Chemistry Laboratory



生化学実験室 / Biochemistry Laboratory



共有実験機器 / Shared Lab Equipment

ICカードを用いて、オープンオフィスをはじめとした共用施設を無料でご利用いただくことができます。また、有料にて会議室や共有機器も予約利用が可能です。

Using an IC card, you can use the open office and other common facilities free of charge. Conference rooms and shared equipment can also be reserved for a fee.



Entrance / エントランス



Auditorium / 講堂



Conference room / 会議室

Communication spaces



“Nomad” / ノマド



“Beach” / ビーチ



Cafeteria / 食堂



Cafe / カフェ



chocoZAP(有料)



“Wa” / 和



“Camp” / キャンプ

Community コミュニティ

ビジネス、サイエンス、そして趣味や興味など、多彩なつながりの場をアイパークオフィスがご用意しているほか、入居者発のコミュニティも多く生まれており、オンラインも活用しながらそれぞれ活発な活動が行われています。

iPark office provides a place for a variety of connections, including business, science, hobbies and interests.

In addition, there are many communities that have been created by residents, and each of these communities is active online as well.

Science



サイエンスメンター

入居企業の現役研究者で構成されるメンター陣が、創薬プロセスの専門的なご相談に無料で応じる制度。

Science Mentor is a system in which mentors consisting of active researchers from resident companies provides free professional consultation on the drug discovery process.

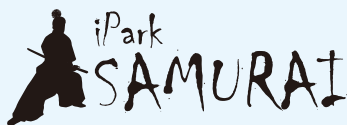


Science Cafe

有志研究者がランチタイムに輪番制で論文を紹介し、定期的にそれをまとめたジャーナルを発行しています。

This is a community of volunteer researchers who introduce papers on a rotational basis during lunchtime and periodically publish a journal of the papers.

Business



iPark SAMURAI

ベンチャー企業の皆様が本業であるサイエンスに集中できるよう、弁護士、弁理士、公認会計士などが、経営に必要な専門分野に関するご相談に無料で乗っています。

iPark SAMURAI professionals provide free consultations on specialized fields (legal, accounting, intellectual property, etc.) necessary for business management.



Leaders' Club

各入居・メンバー企業の代表者が集まる懇親会。決裁者の集まりのため、この場でも上がったコラボレーションの案は実現することが多い、とご好評いただいています。

This is a get-together of representatives from tenant and member companies. Because since it is a gathering of decision-makers, collaborative ideas generated at this meeting are often realized.



Virtual Partnering

入居・メンバー企業の人やシーズの情報を検索・閲覧できるバーチャルシステム。交流促進のため、システム利用者どうしのランチ会も実施しています。

A virtual system that allows users to search and view information on the people and seeds of resident and member companies. To promote interaction among companies, lunch meetings are also held for system users.

Interest



イベント・セミナー

ライフサイエンスエコシステムの構築につながる入居者の活動をアイパークオフィスがサポートします。

iPark Office supports the activities of residents from various companies in Shonan iPark, with the aim of establishment of life science ecosystem.



クラブ活動

多企業で構成されるアイパーク内のクラブ活動に「公認」認定を出し、オフを通じたつながりの場をサポートする制度。

A program in which iPark Office provides "official" recognition to club activities in Shonan iPark consisting of multiple companies.

地域コミュニティ Local Community

湘南アイパークは、地域に開かれたサイエンスパークを目指しています。地域や一般の方に向けて、ライフサイエンスの魅力を知っていただくための取り組みを行っています。春にはアイパークフェスタ、秋にはウェルビーイングフェスタを定期開催しています。

Shonan iPark aims to be a science park open to the local community. We are working to promote the appeal of life science to the local community and the general public. We regularly organize community open events such as iPark Festa and Well-being Festa.



Initiative イニシアチブ

日本のライフサイエンス全体に変革を起こしていけるようなエコシステムを目指して、アイパーク内の入居者・メンバーに限らず、ベンチャーキャピタル、アカデミア、自治体など、さまざまなプレイヤーを巻き込んでいく仕組みを構築しています。

Aiming to create an ecosystem that can revolutionize the life sciences in Japan, we are building a system that involves various players such as venture capitalists, academia, and local governments.



日本希少疾患コンソーシアム

Rare Disease Consortium Japan

Company Academia Hospital

産学官民の協働で患者さんや医療現場の抱える課題やニーズを集め、課題解決策のディスカッションを行うことで、患者さん中心の創薬および医療サービス開発を推進する組織です。

Rare Disease Consortium Japan (RDC Japan) is an organization dedicated to advancing patient-centered drug discovery and medical service development. Through collaborative efforts among industry, patients, academia, government, and the private sector, RDC Japan identifies the needs and challenges faced by patients and the medical community, working together to discuss and develop solutions.



iNexS (産学連携コンソーシアム)

Company Academia

全国のアカデミアから有望なシーズを広く募り、湘南アイパークの入居・メンバー企業のニーズと効果的にマッチングさせ、シーズの社会実装を目指すシーズマッチングコンソーシアムです。

iNexS is seeds matching consortium that widely solicits promising seeds and technologies from academia nationwide and effectively matches them with the needs of tenants and member companies in Shonan iPark, aiming for social implementation of the innovations.



日本VCコンソーシアム

VC Consortium

VC Company

日本のライフサイエンス業界の投資活性化を目的とした、日本のベンチャーキャピタルコミュニティ。湘南アイパークがファシリテーターとしてVC、CVC、製薬会社を能動的につなぎ、ノウハウ向上や投資実行における連携の場を構築しています。

This is a Japanese venture capital community aiming to stimulate investment in life sciences in Japan. Shonan iPark serves as a facilitator, actively connecting VCs, CVCs and pharmaceutical companies to improve their expertise and create opportunities for collaboration in investment execution.



一般社団法人アイディーフォー (iD4)

Company Hospital

iPS細胞の創薬研究利活用の促進を実現するために一貫通貫のプラットフォームを構築しています。

iD4 is building a one-stop platform to promote the utilization of iPS cell for drug discovery research.



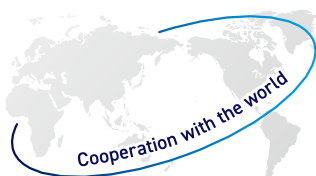
新湘南ウェルビーイングコンソーシアム (5者連携)

Shin-Shonan Well-being Consortium

Company Hospital Local government Academia

本コンソーシアムでは、次世代健康管理、次世代移動、アクティブライフデザインの3つのワーキンググループの活動推進及び一般社団法人湘南ウェルビーイング協議会と連携し、公的な事業補助金等の活用もしながら、地域住民と実証実験や啓発イベントに取り組んでいます。

This consortium supports the initiatives of three working groups: Next-Generation Health Management, Next-Generation Mobility, and Active Life Design. In partnership with the Shin-Shonan Well-being Committee, a general incorporated association, it conducts demonstration experiments and awareness events with residents, leveraging public subsidies and other resources.



世界との連携

Cooperation with the world

Science Park

世界に開かれたエコシステムの構築を目指して、世界のサイエンスパークとMOUの締結や共同イベントの開催を実施しています。

With the aim of building an ecosystem open to the world, we are conducting MOUs and holding joint events with science parks around the world.

Residents & Members Plans テナント入居・入会プラン

研究・ビジネスの目的に合わせて施設やコミュニティをご利用いただくため、各種プランをご用意しております。

A variety of plans are available to meet your research and business needs.

まずは、入居もしくは入会をお選びいただきます。 Please select either the residents plan or the membership plan.

● Residents 入居 拠点を置く Set up a base

Office



Laboratory



費用や空室状況:別途お問合せ下さい。<https://www.shonan-ipark.com/membership/labo/#area-labo>

● Members 入会 コミュニティに参加する Join the community

Pl

Platinum Plan

アイパーク内での自社ブランディングを高め、アイパークのエコシステムを活用できるプラン

Enhance your company branding within iPark and leverage the iPark ecosystem

¥3,000,000 / 年 (税抜)
(カード発行2名まで) / 年 (税抜) 追加: 35万 (税抜)

3,000,000 yen
(Up to 2 cardholders) / Year (excluding tax)
Additional: ¥350,000 (excluding tax)

Pr

Premium Plan

アイパーク内の企業、団体との関係構築を主体的に行い、コラボレーションや自社製品・サービスの認知を高めるプラン

Proactively build relationships with companies and organizations within iPark, a plan to enhance collaboration and awareness of your company's products and services

¥2,000,000 / 年 (税抜)
(カード発行2名まで) / 年 (税抜) 追加: 35万 (税抜)

2,000,000 yen
(Up to 2 cardholders) / Year (excluding tax)
Additional: ¥350,000 (excluding tax)

En

Entry Plan

入居・上位プランへの移行を見据えた情報収集プラン

Information Gathering Plan

¥300,000 / 年 (税抜)
300,000 yen / year (excluding tax)

Residents' Voice 入居者の声

実際に入居されている企業の皆様からいただいた声です。

Voices of the residents.



SEEDSUPPLY

株式会社SEEDSUPPLY
代表取締役社長 樽井 直樹 様
SEEDSUPPLY Inc.
NAOKI TARUI

湘南アイパークは、“活性化されている場所”という旗印が立っているから、そこにいるだけで、「自分も何かせな」というモチベーションにもなります。いわば、最前線のサイエンスを定点観測できる場所だと思います。

Shonan iPark has the banner of being a "place of vitalization," so just being there motivates you to do something. In other words, it is a place where you can observe front-line science from a fixed point.



ITM

株式会社理論創薬研究所
代表取締役 吉森 篤史 様
Institute for Theoretical Medicine, Inc.
ATSUSHI YOSHIMORI

尖った技術で勝負しているベンチャー企業も、周囲とコラボレーションすることで、大きなブレイクスルーに繋がる可能性があると思います。分野に限らず、オープンなマインドセットを持っている人に入居していただき、ぜひ一緒にイノベーションを起こしていきたいと思っています。

I think that venture companies that compete with sharp technologies have the potential to make major breakthroughs through collaboration. I would like to see people with an open mindset join iPark together to bring about innovation regardless of their field.

響き合え、科学。



SNS ソーシャル・ネットワーキング・サービス

毎週のイベントや入居企業のニュースなど、小さな話題も含めて日々発信しています。

See our daily topics, including events and residents' news!



Shonan Health
Innovation Park



湘南ヘルス
イノベーションパーク



Shonan Health
Innovation Park
(Global)



Shonan Health
Innovation Park



Shonan Health
Innovation Park

Access アクセス

電車でお越しの場合

JR大船駅より

東口交通広場(ルミネウイング南側)(1)乗車場
江ノ電バス 藤沢駅北口行「湘南アイパーク」下車(約15分)

JR藤沢駅より

北口バスターミナル(9)乗車場 江ノ電バス
大船駅東口・四季の杜行「湘南アイパーク」下車(約10分)

By Train

From JR Ofuna Station:

Take the Enoden Bus bound for Fujisawa Station Kitaguchi
(East Exit bus terminal, bus stop bus stop #1) to Shonan iPark stop
(Approx. 15 mins)

From JR Fujisawa Station:

Take the Enoden Bus bound for Ofuna Station Higashiguchi or Shikinomori
(North Exit bus terminal, bus stop #9) to Shonan iPark stop
(Approx. 10 mins)

お車でお越しの場合

東京方面より

横浜新道上矢部ICより 国道1号線原宿交差点経由 約11km

小田原方面より

新湘南バイパス藤沢ICより 藤沢橋交差点経由 約6km

By Car

From Tokyo:

About 11 km from the Kamiyabe Interchange
on the Yokohama Bypass via Route 1 Harajuku

From Odawara:

About 6 km from the Fujisawa Interchange
on the Shin-Shonan Bypass via Fujisawa-Bashi

湘南ヘルスイノベーションパーク

Shonan Health Innovation Park

〒251-8555 神奈川県藤沢市村岡東二丁目26番地1
TEL: +81 (0)466-50-1830

26-1, Muraoka-Higashi 2-chome, Fujisawa, Kanagawa 251-8555, Japan

E-mail: shonan-health-innovation-park@shonan-ipark.com

Website: <https://www.shonan-ipark.com/>

湘南アイパークHP
Shonan iPark website

